



CURSO  
**GESTIÓN Y  
DIRECCIÓN  
DE CLÍNICAS  
DENTALES**

*Un pesimista ve la dificultad en cada oportunidad, un optimista ve una oportunidad en cada dificultad*

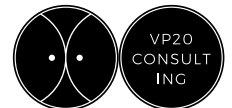
- Winston Churchill



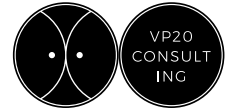
La realidad de la empresa odontológica española es evidente, se encuentra en un mundo muy competitivo, donde **ya no se habla de la fidelidad del paciente-cliente**, y la oferta de nuevas formas de atención llevan a las organizaciones a estar en vanguardia.

Partiendo de esa realidad, **la gestión de la clínica dental**, así como la actividad comercial de venta de productos o servicios odontológicos, **se hace cada vez más compleja**, teniendo que responder a unos niveles de calidad y precio, que **no tienen nada que ver con la situación de hace tan sólo diez años**.

De este modo, la **implantación de un modelo de gestión moderno** y eficaz se erige como el **pilar fundamental** sobre el que construir y desarrollar la clínica dental de éxito.



## [+] OBJETIVOS



Los objetivos principales de este curso son que el empresario o responsable de la clínica pueda **dirigir correctamente las diferentes áreas de gestión** de la organización.

A lo largo del curso se estudiará desde cómo **dirigir financieramente** la clínica hasta qué estrategias tomar, sin olvidar el **marketing**, la importancia de los recursos humanos y el entorno de la empresa, consiguiendo:

- + Aportar una visión global de las áreas de gestión de la consulta o clínica, haciendo hincapié en el estudio teórico y práctico de aquellas **actividades claves para el éxito** competitivo de la misma.
- + Desarrollar y potenciar en los asistentes los **conocimientos, actitudes y habilidades** necesarias para mejorar su eficacia directiva y la

competitividad de las organizaciones de las que formen parte.

- + Mejorar conocimientos y **obtener herramientas para una correcta toma de decisiones** en cuanto a la captación y fidelización de pacientes se refiere.



## DIRIGIDO A

Este curso está dirigido a Propietarios, Directores y Responsables de Clínicas Dentales que quieran:

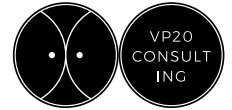
- 🔑 Mejorar sus aptitudes en la gestión empresarial de sus clínicas dentales.
- 🔑 Aumentar los beneficios de sus clínicas a través de una gestión eficiente de los recursos que posee.



*El éxito es simplemente una cuestión de suerte. Es lo que le dirán si pregunta a cualquier fracaso*

-Earl Wilson

# **METODOLOGÍA**



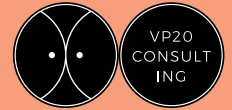
Presentación de la situación odontológica en la actualidad y análisis de la misma, a través de la experiencia de consultoría.

Desarrollo de la metodología destinada a la mejora de las aptitudes en gestión y dirección de clínicas dentales, apoyada por el material entregado a los asistentes y a través de ejercicios prácticos.





# PROGRAMA



## Módulo I

### Introducción

- 1.1 - Situación del Sector Dental
- 1.2 - Introducción a la empresa Odontológica
- 1.3 - Gestión Dental 360°

## Módulo III

### Recursos Humanos y gestión de personas.

- 3.1 - Procesos de selección de RRHH
- 3.2 - Planes de carrera y motivación
- 3.3 - Retribución
- 3.4 - Liderazgo
- 3.4. - Business intelligence

## Módulo II

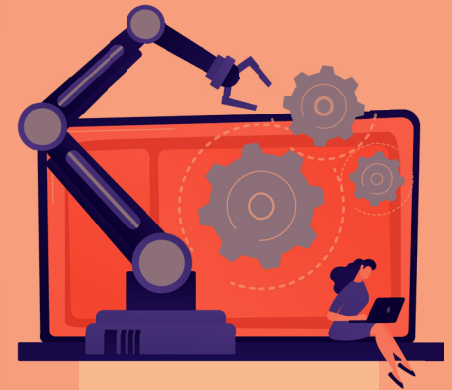
### Control y Gestión Económica de la Clínica

- 2.1 - Gestión de tesorería
- 2.2 - Cuenta de resultados
- 2.3 - Modelo de gestión como clave para la clínica dental

## Módulo IV

### Márketing y Ventas en la Clínica Dental.

- 4.1 - Marketing de servicios
- 4.2 - Marketing estratégico en la Clínica Dental
- 4.3 - Plan estratégico de Marketing
- 4.4 - Acciones de marketing estratégico en la Clínica Dental



### MATERIAL DIDÁCTICO

Manual para cada asistente en formato digital.

Diplomas acreditativos de asistencia y aprovechamiento.

No he fracasado, he encontrado  
10.000 formas que no funcionan

-Thomas Edison

✉ [formacion@vp20.com](mailto:formacion@vp20.com)



91 446 56 55 | 91 755 55 05



[vp20.com](http://vp20.com)

Síguenos en:



@VPVeinteConsultores



@VP20Consultores



@vp20consultores

Servicios Profesionales  
de Coaching acreditados  
nivel PLATINO

Certificación  
Coach  
**BUREAU VERITAS**  
Certification



 **vpveinte**  
CONSULTORES

